

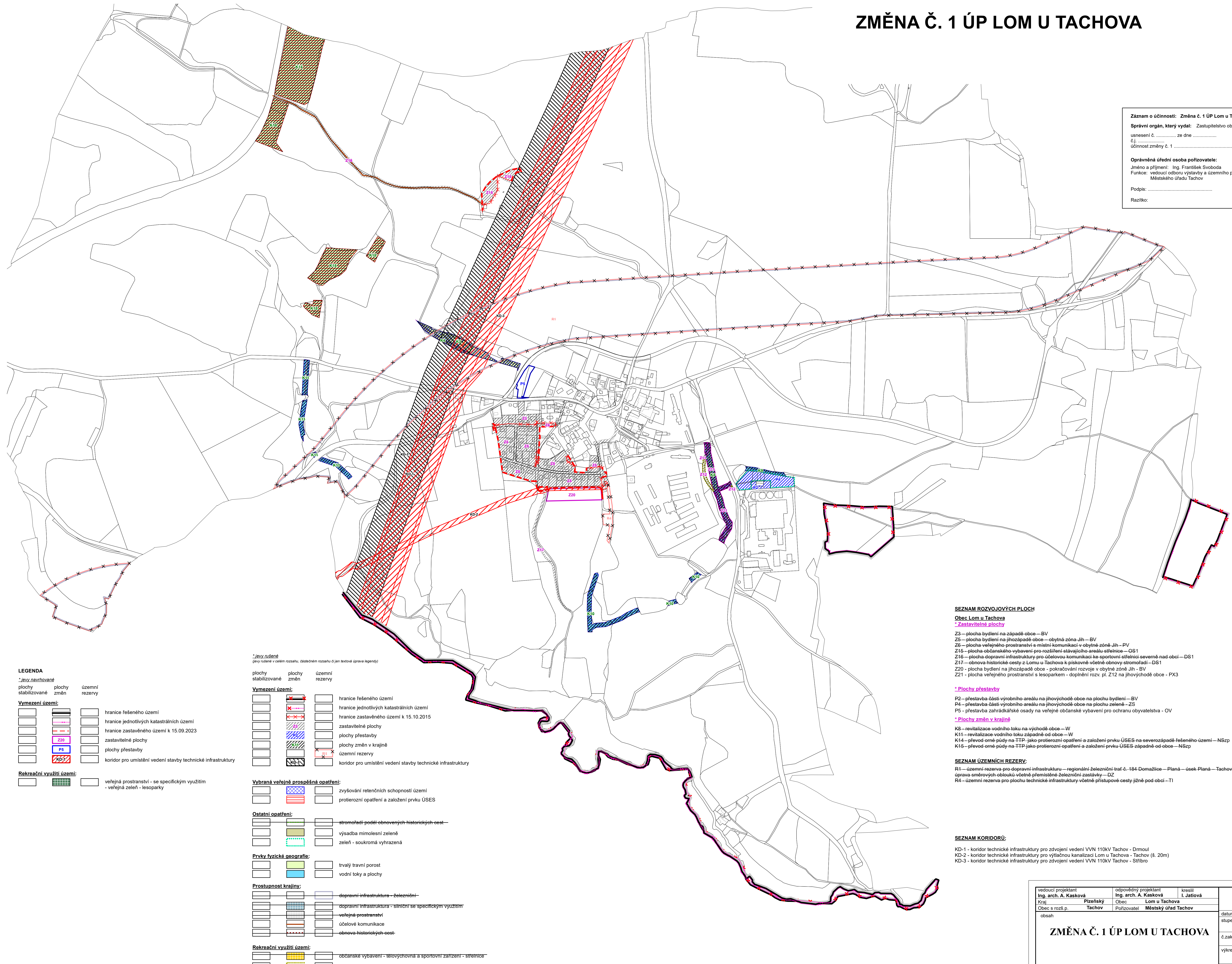
ZMĚNA Č. 1 ÚP LOM U TACHOVA



Záznam o účinnosti: Změna č. 1 ÚP Lom u Tachova
Správní orgán, který vydal: Zastupitelstvo obce Lom u Tachova
 usnesení č. ze dne
 č.j.
 účinnost změny č. 1

Oprávněná úřední osoba pořizovatele:
 Jméno a příjmení: Ing. František Svoboda
 Funkce: vedoucí odboru výstavby a územního plánování
 Městského úřadu Tachov

Podpis:
 Razítko:



- LEGENDA**
 *jevy navrhované
 plochy stabilizované plochy změn územní rezervy
- Vymezení území:**
- hranice řešeného území
 - hranice jednotlivých katastrálních území
 - hranice zastavěného území k 15.09.2023
 - zastavitelné plochy
 - plochy přestavby
 - koridor pro umístění vedení stavby technické infrastruktury
- Rekreační využití území:**
- veřejná prostranství - se specifickým využitím
 - veřejná zeleň - lesoparky

- *jevy rušené**
 (jevy rušené v celém rozsahu, částečně v rozsahu či jen textově (sprava legendy))
- plochy stabilizované plochy změn územní rezervy
- Vymezení území:**
- hranice řešeného území
 - hranice jednotlivých katastrálních území
 - hranice zastavěného území k 15.10.2015
 - zastavitelné plochy
 - plochy přestavby
 - plochy změn v krajině
 - územní rezervy
 - koridor pro umístění vedení stavby technické infrastruktury
- Vybraná veřejně prospěšná opatření:**
- zvyšování retenčních schopností území
 - protierozní opatření a založení prvku ÚSES
- Ostatní opatření:**
- stromofaď podél obnovených historických cest
 - výsadba mimolesní zeleně
 - zeleň - soukromá vyhrazená
- Prvky fyzické geografie:**
- trvalý travní porost
 - vodní toky a plochy
- Prostupnost krajiny:**
- dopravní infrastruktura - železniční
 - dopravní infrastruktura - silniční se specifickým využitím
 - veřejná prostranství
 - účelové komunikace
 - obnova historických cest
- Rekreační využití území:**
- občanské vybavení - letovčovnína a sportovní zařízení - střešnice
 - veřejná prostranství - se specifickým využitím - veřejná zeleň - lesoparky

- SEZNAM ROZVOJOVÝCH PLOCH**
Obec Lom u Tachova
*** Zastavitelné plochy**
- Z3 - plocha bydlení na západě obce - BV
 - Z6 - plocha bydlení na jihozápadě obce - obytná zóna Jih - BV
 - Z6 - plocha veřejného prostranství s místní komunikací v obytné zóně Jih - PV
 - Z16 - plocha občanského vybavení pro rozšíření stávajícího areálu střešnice - OS1
 - Z16 - plocha dopravní infrastruktury pro účelovou komunikaci ke sportovní střešnici severně nad obcí - DS1
 - Z17 - obnova historické cesty z Lomu u Tachova k pískovně včetně obnovy stromofaď - DS1
 - Z20 - plocha bydlení na jihozápadě obce - pokračování rozvoje v obytné zóně Jih - BV
 - Z21 - plocha veřejného prostranství s lesoparkem - doplnění rozv. pl. Z12 na jihovýchodě obce - PX3
- * Plochy přestavby**
- P2 - přestavba části výrobního areálu na jihovýchodě obce na plochu bydlení - BV
 - P4 - přestavba části výrobního areálu na jihovýchodě obce na plochu zeleně - ZS
 - P5 - přestavba zahradkářské osady na veřejné občanské vybavení pro ochranu obyvatelstva - OV
- * Plochy změn v krajině**
- K8 - revitalizace vodního toku na východě obce - W
 - K11 - revitalizace vodního toku západně od obce - W
 - K14 - převod orné půdy na TTP jako protierozní opatření a založení prvku ÚSES na severozápadě řešeného území - NSzp
 - K15 - převod orné půdy na TTP jako protierozní opatření a založení prvku ÚSES západně od obce - NSzp
- SEZNAM ÚZEMNÍCH REZERV:**
- R1 - územní rezerva pro dopravní infrastrukturu - regionální železniční trať č. 184 Domažlice - Planá - úsek Planá - Tachov - úprava směrových oblouků včetně přemístění železniční zastávky - DZ
 - R4 - územní rezerva pro plochu technické infrastruktury včetně přístupové cesty jižně od obce - TI

- SEZNAM KORIDORŮ:**
- KD-1 - koridor technické infrastruktury pro zvednutí vedení VVN 110kV Tachov - Dmoul
 - KD-2 - koridor technické infrastruktury pro vylučnou kanalizaci Lom u Tachova - Tachov (š. 20m)
 - KD-3 - koridor technické infrastruktury pro zvednutí vedení VVN 110kV Tachov - Stříbro

vedoucí projektant Ing. arch. A. Kasková	odpovědný projektant Ing. arch. A. Kasková	kreslil I. Jatlavá	datum XII/2024
Kraj Plzeňský	Obec Lom u Tachova	Obec Tachov	stupeň Změna č. 1
Obec s rozš.p. Tachov	Obec s rozš.p. Tachov	Obec s rozš.p. Tachov	č.zak. 2311 - II.
obsah			výkres číslo 4
ZMĚNA Č. 1 ÚP LOM U TACHOVA			měřítko 1:5 000
Výkres koncepce uspořádání krajiny			