

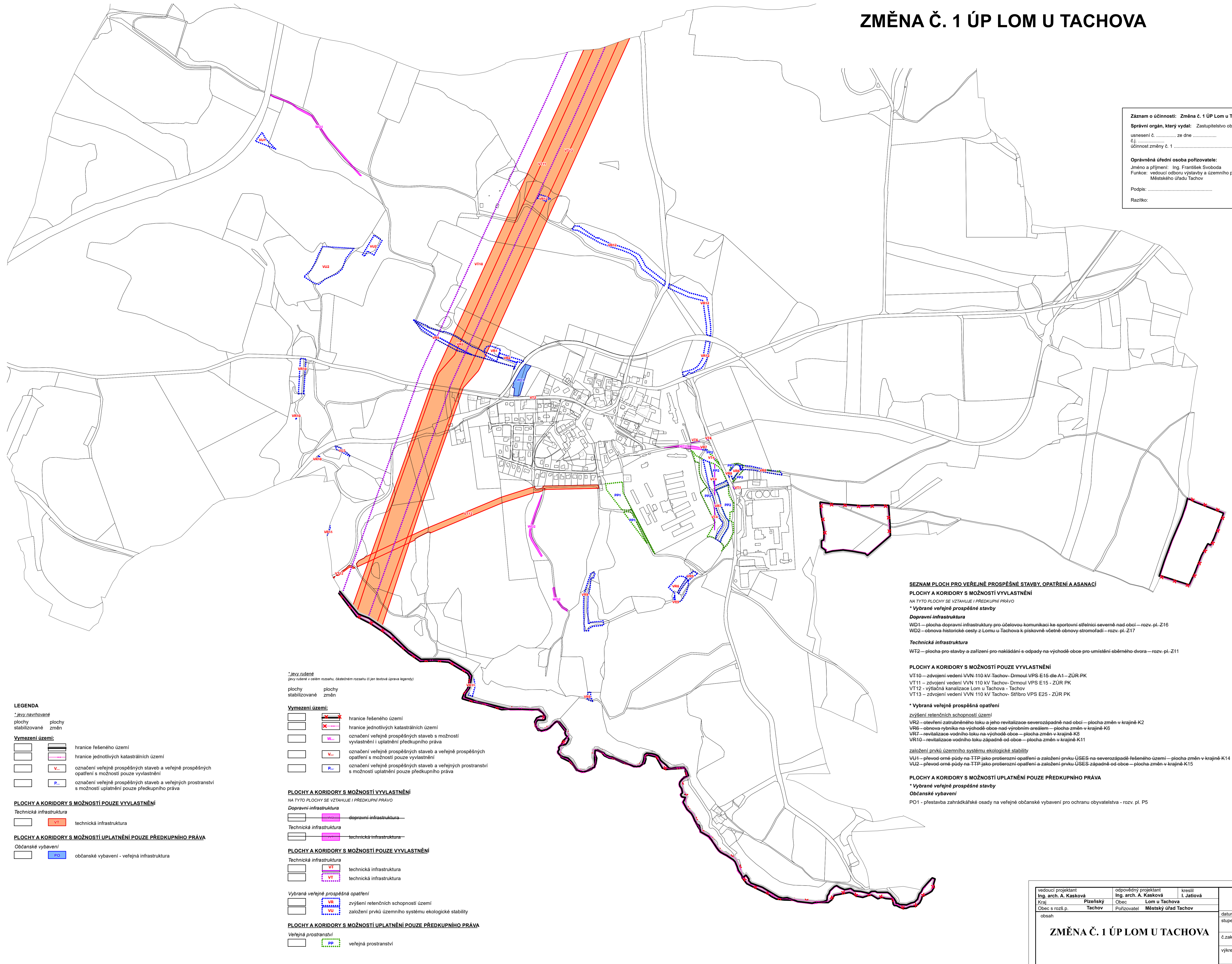
# ZMĚNA Č. 1 ÚP LOM U TACHOVA



**Záznam o účinnosti: Změna č. 1 ÚP Lom u Tachova**  
**Správní orgán, který vydal:** Zastupitelstvo obce Lom u Tachova  
 usnesení č. .... ze dne .....  
 č.j. ....  
 účinnost změny č. 1 .....

**Oprávněná úřední osoba pořizovatele:**  
 Jméno a příjmení: Ing. František Svoboda  
 Funkce: vedoucí odboru výstavby a územního plánování  
 Městského úřadu Tachov

Podpis: .....  
 Razítko: .....



## SEZNAM PLOCH PRO VEŘEJNĚ PROSPĚŠNÉ STAVBY, OPATŘENÍ A ASANACÍ

### PLOCHY A KORIDORY S MOŽNOSTÍ VYVLASTNĚNÍ

NA TYTO PLOCHY SE VZTAHUJE I PŘEDKUPNÍ PRÁVO

#### \* Vybrané veřejně prospěšné stavby

##### Dopravní infrastruktura

WD1 – plocha dopravní infrastruktury pro účelovou komunikaci ke sportovní střešnici severně nad obcí – rozv. pl. Z16  
 WD2 – obnova historické cesty z Lomu u Tachova k pískovně včetně obnovy stromořadí – rozv. pl. Z17

##### Technická infrastruktura

WT2 – plocha pro stavby a zařízení pro nakládání s odpady na východě obce pro umístění sběrného dvora – rozv. pl. Z11

### PLOCHY A KORIDORY S MOŽNOSTÍ POUZE VYVLASTNĚNÍ

VT10 – zdivení vedení VVN 110 kV Tachov - Drmouš VPS E15 dle A1 – ZÚR PK  
 VT11 – zdivení vedení VVN 110 kV Tachov - Drmouš VPS E15 - ZÚR PK  
 VT12 – výtlačná kanalizace Lom u Tachova - Tachov  
 VT13 – zdivení vedení VVN 110 kV Tachov - Stříbro VPS E25 - ZÚR PK

#### \* Vybraná veřejně prospěšná opatření

##### zvýšení retenčních schopností území

VR2 – otevření zatrubněného toku a jeho revitalizace severozápadně nad obcí – plocha změn v krajině K2  
 VR6 – obnova rybníka na východě obce nad výrobním areálem – plocha změn v krajině K6  
 VR7 – revitalizace vodního toku na východě obce – plocha změn v krajině K3  
 VR10 – revitalizace vodního toku západně od obce – plocha změn v krajině K11

##### založení prvků územního systému ekologické stability

VU1 – převod orné půdy na TTP jako protierozní opatření a založení prvku ÚSES na severozápadě řešeného území – plocha změn v krajině K14  
 VU2 – převod orné půdy na TTP jako protierozní opatření a založení prvku ÚSES západně od obce – plocha změn v krajině K15

### PLOCHY A KORIDORY S MOŽNOSTÍ UPLATNĚNÍ POUZE PŘEDKUPNÍHO PRÁVA

#### \* Vybrané veřejně prospěšné stavby

##### Občanské vybavení

PO1 - přestavba zahrádkářské osady na veřejné občanské vybavení pro ochranu obyvatelstva - rozv. pl. P5

### \* jevy rušené

(jevy rušené v celém rozsahu, částečně v rozsahu či jen textová úprava legendy)

plochy stabilizované  
 plochy změn

#### Vymezení území:

	hranice řešeného území
	hranice jednotlivých katastrálních území
	označení veřejně prospěšných staveb s možností vyvlastnění i uplatnění předkupního práva
	označení veřejně prospěšných staveb a veřejných prostranství s možností pouze vyvlastnění
	označení veřejně prospěšných staveb a veřejných prostranství s možností uplatnění pouze předkupního práva

### PLOCHY A KORIDORY S MOŽNOSTÍ VYVLASTNĚNÍ

NA TYTO PLOCHY SE VZTAHUJE I PŘEDKUPNÍ PRÁVO

#### Dopravní infrastruktura

dopravní infrastruktura

#### Technická infrastruktura

technická infrastruktura

### PLOCHY A KORIDORY S MOŽNOSTÍ POUZE VYVLASTNĚNÍ

#### Technická infrastruktura

technická infrastruktura

technická infrastruktura

#### Vybraná veřejně prospěšná opatření

zvýšení retenčních schopností území  
 založení prvku územního systému ekologické stability

### PLOCHY A KORIDORY S MOŽNOSTÍ UPLATNĚNÍ POUZE PŘEDKUPNÍHO PRÁVA

#### Veřejná prostranství

veřejná prostranství

### LEGENDA

#### \* jevy navrhované

plochy stabilizované  
 plochy změn

#### Vymezení území:

	hranice řešeného území
	hranice jednotlivých katastrálních území
	označení veřejně prospěšných staveb a veřejných prostranství s možností pouze vyvlastnění
	označení veřejně prospěšných staveb a veřejných prostranství s možností uplatnění pouze předkupního práva

### PLOCHY A KORIDORY S MOŽNOSTÍ POUZE VYVLASTNĚNÍ

#### Technická infrastruktura

technická infrastruktura

### PLOCHY A KORIDORY S MOŽNOSTÍ UPLATNĚNÍ POUZE PŘEDKUPNÍHO PRÁVA

#### Občanské vybavení

občanské vybavení - veřejná infrastruktura

vedoucí projektant Ing. arch. A. Kasková	odpovědný projektant Ing. arch. A. Kasková	kreslil I. Jatlíková	datum XII/2024
Kraj Plzeňský	Obec Tachov	Obec Lom u Tachova	stupeň Změna č. 1
Obec s rozš.p. Tachov	Pořizovatel Městský úřad Tachov		č.zak. 2311 - II.
obsah			výkres číslo 3
<b>ZMĚNA Č. 1 ÚP LOM U TACHOVA</b>			měřítko 1:5 000
Výkres veřejně prospěšných staveb, opatření a asanací			