

# ÚZEMNÍ PLÁN LOM U TACHOVA

Úplné znění po změně č. 1

## SEZNAM ROZVOJOVÝCH PLOCH

### Obec Lom u Tachova

#### Zastavitelné plochy

- Z1 - plocha rekreace na severozápadě obce - RZ
- Z2 - plocha bydlení v obloku Železniční dráhy na severozápadě obce – obytná zóna Sever – BV
- Z4 - plocha rekreace u železniční zastávky na západě obce - RZ
- Z7 - plocha občanského vybavení u mateřské školy – OV
- Z8 - plocha dopravní infrastruktury pro parkoviště na jihu obce – DS
- Z9 - plocha rekreace na jihu obce – RZ
- Z10 - plocha veřejného prostranství s ochrannou a izolační zelení na jihu obce u bývalého zemědělského areálu s odchovou prasat – PX2
- Z11 - plocha pro stavby a zařízení pro nakládání s odpady na východě obce pro umístění sběrného dvora – TO
- Z12 - plocha veřejného prostranství s lesoparkem mezi výrobními areály na jihovýchodě obce – PX3
- Z13 - plocha smíšená výrobní na východě obce – VS
- Z14 - plocha veřejného prostranství s ochrannou a izolační zelení mezi zastavitelnou plochou smíšenou výrobní a plochou přestavby pro bydlení na východě obce – PX2
- Z18 - plocha veřejného prostranství - veřejná zelen - park na severozápadě obce - ZV
- Z19 - plocha veřejného prostranství - veřejná zelen - park na jihu obce - ZV
- Z20 - plocha bydlení na jihu obce - pokračování rozvoje v obytné zóně jih - BV
- Z21 - plocha veřejného prostranství s lesoparkem - doplnění rozv. pl. Z12 na jihovýchodě obce - PX3

#### Plochy přestavby

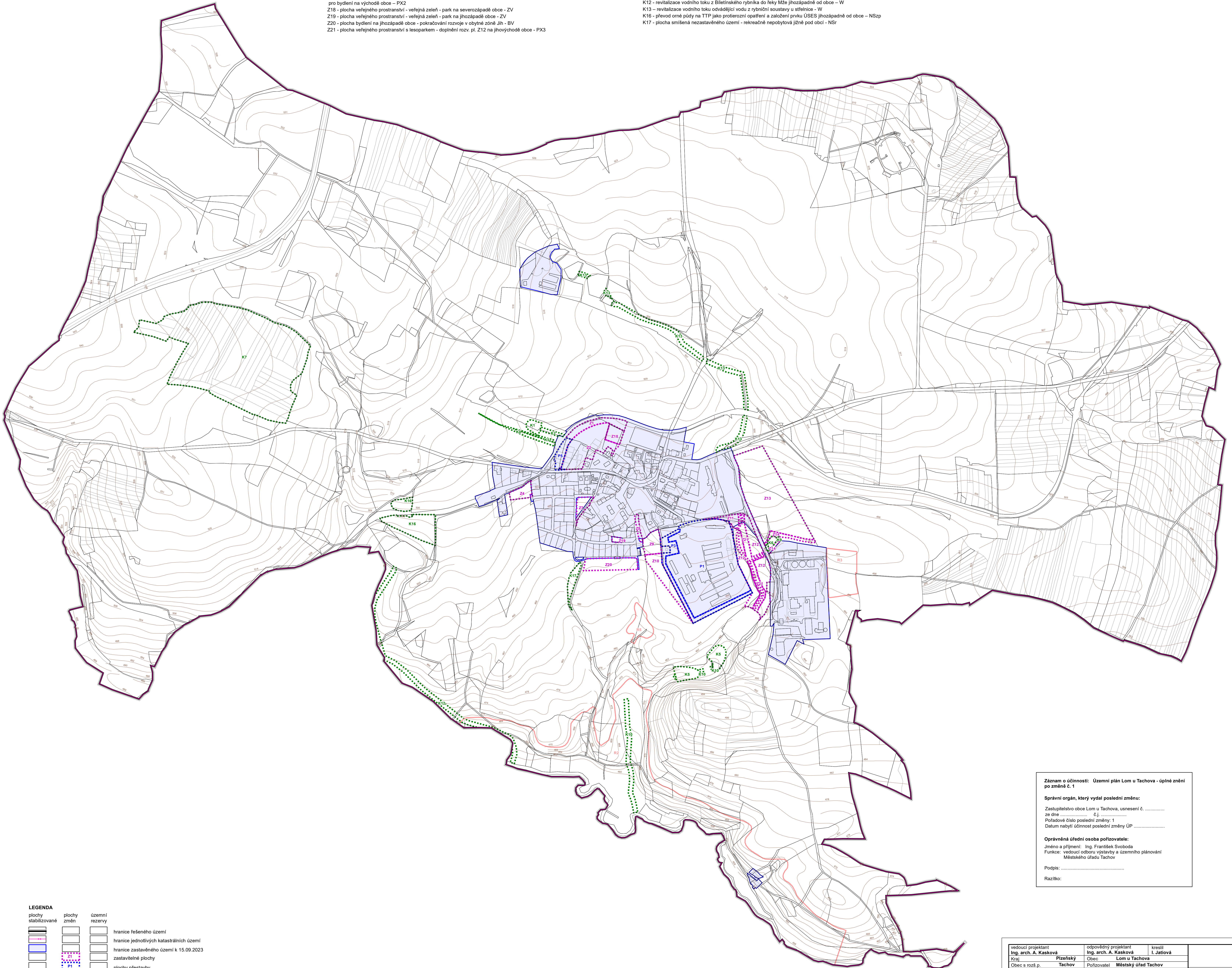
- P1 - přestavba bývalého zemědělského areálu s odchovou prasat na jihu obce na plochu smíšenou výrobní – VS
- P3 - přestavba části bývalého zemědělského areálu s odchovou prasat na jihu obce na plochu zeleně - ZS
- P5 - přestavba zahrádkářské osady na veřejné občanské vybavení pro ochranu obyvatelstva - OV

#### Plochy změn v krajině

- K1 - vodní nádrž s retenční funkcí severozápadně nad obcí – W
- K2 - otevíření zatrubněného toku a jeho revitalizace severozápadně nad obcí – W
- K3 - převod orné půdy na TTP jako opatření ke zvyšování retenčních schopností území – NSz
- K4 - převod orné půdy na TTP a výsadba mimolesní zeleně jako opatření ke zvyšování retenčních schopností území - NSzp
- K5 - vodní nádrže s biologicko-dochůvácí funkcí jižně pod obcí – W
- K6 - obnova rybníka na východě obce nad výrobním areálem – W
- K7 - plocha smíšená nezastavěného území – rekreační nepočetná s lesnickou funkcí západně od obce – NSr
- K9 - revitalizace vodního toku nad stávajícím areálem lehké výroby na východě obce – W
- K10 - revitalizace vodního toku jižně pod obcí – W
- K12 - revitalizace vodního toku z Bletinského rybníka do řeky Mže jihozápadně od obce – W
- K13 - revitalizace vodního toku odvádějící vodu z rybníční soustavy u střešnice - W
- K16 - převod orné půdy na TTP jako prolevození opatření a zaočnění pruhu ÚSES jihozápadně od obce – NSzp
- K17 - plocha smíšená nezastavěného území - rekreační nepočetná jižně pod obcí - NSr

## SEZNAM ÚZEMNÍCH REZERV

- R2 - územní rezerva pro lokalitu vhodnou pro akumulaci povrchových vod – výhledová vodní nádrž Kočov I. - W
- R3 - územní rezerva pro plochu výroby a skladování – lehký průmysl na východě obce – VL
- R5 - územní rezerva pro vodní plochu s retenční a dochůvácí funkcí jižně pod obcí - W



LEGENDA	
	plochy stabilizované
	plochy změn
	územní rezervy
	hranice řešeného území
	hranice jednotlivých katastrálních území
	hranice zastavěného území k 15.09.2023
	zastavitelné plochy
	plochy přestavby
	plochy změn v krajině
	územní rezervy

Záznam o účinnosti: Územní plán Lom u Tachova - úplné znění po změně č. 1

Správní orgán, který vydal poslední změnu:  
 Zastupitelstvo obce Lom u Tachova, usnesení č. ....  
 ze dne ..... 04.  
 Pořadové číslo poslední změny: 1  
 Datum nabyl účinnost poslední změny ÚP .....

Oprávněná úřední osoba pořizovatele:  
 Jméno a příjmení: Ing. František Svoboda  
 Funkce: vedoucí odboru výstavby a územního plánování  
 Městského úřadu Tachov

Podpis: .....  
 Razítko: .....

vedoucí projektant Ing. arch. A. Kasková	odpovědný projektant Ing. arch. A. Kasková	kreslil I. Jatiová	datum 1/2025
Kraj Píseňský	Obec Lom u Tachova	Polizovatel Městský úřad Tachov	Územní plán
Obec s rozš.p. Tachov	osobn		č.zak. 2311 - III.
<b>ÚZEMNÍ PLÁN LOM U TACHOVA</b> Úplné znění po změně č. 1			výkres číslo 1
Výkres základního členění území			měřítko 1:5 000